

# Sava

## opis techniczny



.mdd

## .mdd od wielu lat zajmuje czołowe miejsce wśród producentów w segmencie mebli biurowych.

O jakości naszych wyrobów świadczą zdobywane wyróżnienia oraz stale wzrastające zapotrzebowanie na oferowane przez nas produkty.

Realia dzisiejszego rynku wymagają ciągłego doskonalenia jakości na wszystkich szczeblach działalności nowoczesnej firmy. Dotyczy to w szczególności obsługi handlowej, marketingu, jakości produktu, a także jakości procesów przebiegających wewnątrz przedsiębiorstwa. .mdd z pewnością należy do tych przedsiębiorstw, które dbają o realizację wyżej wymienionych warunków będących podstawą sukcesu ekonomicznego firmy.

Stałe inwestycje w istniejący park maszynowy, optymalizacja systemów zarządzania oraz rozbudowa powierzchni hal produkcyjnych pozwalają zminimalizować czas potrzebny na wyprodukowanie gotowego produktu o najwyższej jakości.

**Potwierdzeniem długoletniego doświadczenia w zakresie produkcji mebli biurowych jest lista referencyjna firm i instytucji, które doceniły naszą sprawność funkcjonowania i kompleksową obsługę.**

**Jednym z naszych głównych priorytetów jest dbałość o środowisko naturalne.**

Stale inwestujemy w nowoczesny i energooszczędny sprzęt oraz kładziemy nacisk na segregację odpadów przemysłowych.

.mdd posiada liczne certyfikaty, potwierdzające wyjątkową dbałość i zaangażowanie w utylizację odpadów. Dbamy, aby wszystkie wykorzystywane przez nas surowce były przyjazne środowisku, dlatego też możemy się cieszyć wysokim współczynnikiem recyklingu naszych produktów, który kształtuje się na poziomie 95%.



## Informacje ogólne:

### Gwarancja:

Produkty .mdd - **2 lata**

(meble montowane przez .mdd

- **5 lat**)

Komponenty elektryczne oraz

tkaniny - **2 lata**.

### Certyfikat - płyta melaminowana:



### Certyfikat - tkanina:



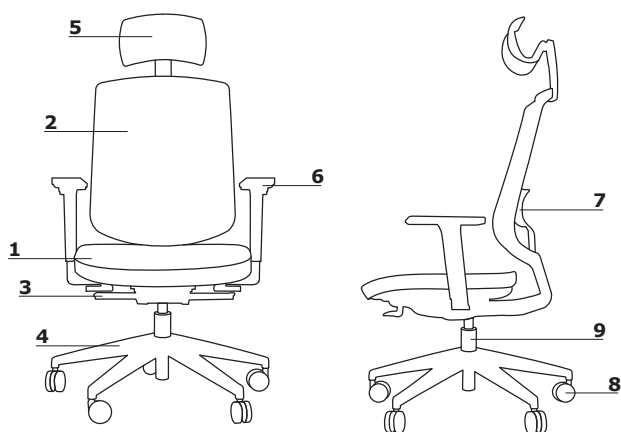
### Montaż:

Produkt dostarczany w elementach

### Pakowanie:

karton

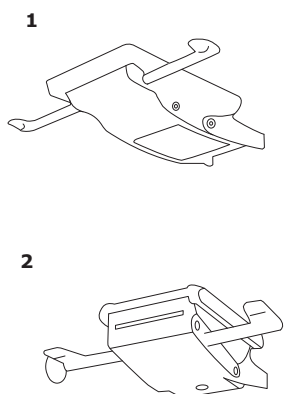
## Opis techniczny



1. **Siedzisko** – pianka odlewana, gęstość 66 kg/m<sup>3</sup>; tapicerka, regulacja położenia
2. **Oparcie** – siatka w kolorystyce Runner
3. **Mechanizm** – Auto Synchro; OPCJA Z DOPŁATĄ – Synchro Pro
4. **Podstawa** – 5-cio ramienna, tworzywowa, Ø=680 mm, h=124 mm; OPCJA Z DOPŁATĄ – 5-cio ramienna, aluminium polerowane, Ø=680 mm, h=124 mm
5. **OPCJA Z DOPŁATĄ** – zagłówek – czarna siatka
6. **OPCJE Z DOPŁATĄ:**
  - podłokietnik 2D – V3 – tworzywo, kolor: czarny
  - podłokietnik 3D – V3 – tworzywo, kolor: czarny
7. **OPCJA Z DOPŁATĄ** – manualna regulacja wysokości (60 mm) podparcia lędźwiowego
8. **Kółka** – Ø65 mm, do powierzchni miękkich PP+PA, kolor: czarny; OPCJA Z DOPŁATĄ – do powierzchni twardych PP+PA, kolor: czarny
9. **Siłownik** – stalowa kolumna gazowa, zakres regulacji 100 mm, kolor: chrom lub czarny

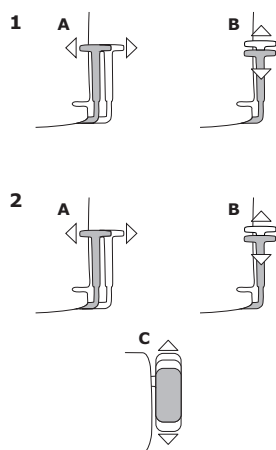
- max. obciążenie - 120 kg

## Mechanizm



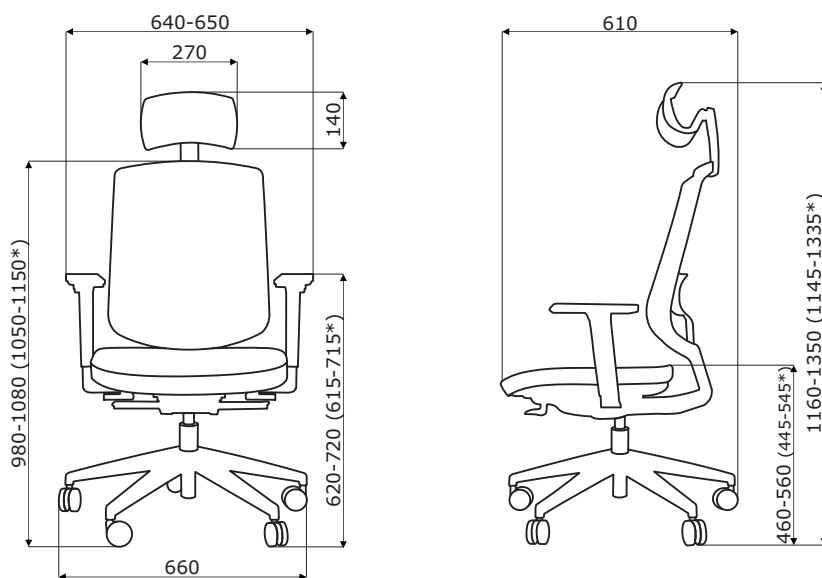
1. **AUTO SYNCHRO:**
  - synchroniczny z automatyczną regulacją siły nacisku oparcia na plecy
  - zaprojektowany do obciążeń od 45 do 120kg
  - umożliwia odchylenie oparcia tylnego od 0° do 18° przy jednoczesnym przechyle siedziska w zakresie od 0 do 4,5 stopnia
  - możliwość blokowania oparcia tylko w pozycji 0°
  - regulacja głębokości wysuwu siedziska w zakresie 100 mm z możliwością blokowania w 11 różnych pozycjach
2. **SYNCHRO PRO:**
  - pochylenie oparcia do 25° oraz siedziska do 10°
  - zaprojektowany do obciążeń od 45 do 120kg
  - dodatkowe pochylenie siedziska i oparcia 3° do przodu
  - 3 pozycje blokowania oparcia
  - Anti - shock system
  - regulacja siły nacisku oparcia na plecy
  - regulacja głębokości wysuwu siedziska w zakresie 100 mm z możliwością blokowania w 11 różnych pozycjach

## Podłokietnik



1. **Podłokietnik regulowany – 2D-V3**
  - regulacja szerokości (A)
  - regulacja wysokości (B)
2. **Podłokietnik 3D – V3**
  - regulacja szerokości (A)
  - regulacja wysokości (B)
  - regulacja głębokości (regulacja położenia samej nakładki podłokietnika) (C)

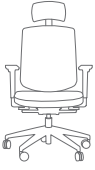
## Wymiary



\* Auto Synchro

<b>Sava</b>	Data sporządzenia 07.04.2021	Dane zawarte w niniejszym dokumencie ważne są w dniu przygotowania. Zmiana produktu, jeśli nie wpływa na podstawowe cechy, nie wymaga systematycznej aktualizacji dokumentu.	strona 4/10
			wymiary (mm)

Sava \*

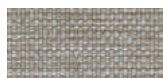


**SAVA**  
660 / 610 / 1160-1350  
20 kg

\* wymiary wyrażone w milimetrach: szerokość x głębokość x wysokość

<b>Sava</b>	Data sporządzenia 07.04.2021	Dane zawarte w niniejszym dokumencie ważne są w dniu przygotowania. Zmiana produktu, jeśli nie wpływa na podstawowe cechy, nie wymaga systematycznej aktualizacji dokumentu.	strona 5/10
			<b>produkty</b>

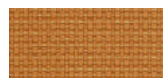
## Tkanina Nemo



NE-1 Beżowy



NE-2 Żółty

NE-3  
Pomarańczowy

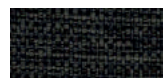
NE-5 Czerwony



NE-9 Zielony



NE-10 Szary



NE-14 Grafitowy



NE-15 Granatowy



NE-16 Czarny



NE-17 Niebieski

## Dane techniczne:

<b>Skład</b>	polyester 100%
<b>Gramatura</b>	366g/m <sup>2</sup>
<b>Odporność na ścieranie</b>	PN_EN ISO 12947 - 2:2 100,000
<b>Odporność na pilling</b>	skala 1-8, max. 8, PN-EN ISO 105 - B02 (3-4)
<b>Odporność na światło</b>	skala 1-5, max. 5, PN-EN 1021 - 1, PN-EN 1021 - 1
<b>Odporność koloru na ścieranie</b>	skala 1-5, max. 5, EN ISO 105x12 (mokre/suche (4-5))

## Tkanina Runner - II grupa cenowa

R-63034  
PomarańczowyR-64089  
CzerwonyR-66063  
Niebieski

R-60011 Szary



R-68056 Zielony

R-66064  
Granatowy

R-60999 Czarny

R-60025  
Grafitowy

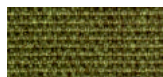
R-61128 Beżowy

R-61130  
Brązowy

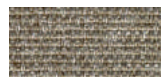
## Dane techniczne:

<b>Skład</b>	80% polyester, 20% polyester z recyklingu poużytkowego
<b>Gramatura</b>	510 g/lm (16.45 oz/lin.yd.)
<b>Odporność na ścieranie</b>	BS EN ISO 12947-2 70,000 cykli Martindale
<b>Odporność na pilling</b>	skala 1-5, max 5, EN ISO 12945-2 (4-5)
<b>Odporność na światło</b>	skala 1-8, max 8, EN ISO 105-B02 (5-7)
<b>Odporność koloru na ścieranie</b>	skala 1-5, max 5, EN ISO 105x12 (mokre/suche) 4-5
<b>Akustyczne pochłanianie dźwięku</b>	ISO435
<b>Trudnozapałność</b>	BS EN 1021-2 zapałka, CA TB 117-2013, BS EN 1021-1 (papieros) Class Uno UNI 9175 Class 2, EMME

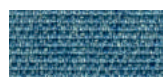
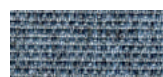
## Tkanina Medley - II grupa cenowa

M-68005 Oliwka  
ciemnaM-68002 Oliwka  
jasna

M-68115 Zielony



M-61002 Beżowy

M-67053  
Niebieski ciemnyM-67006  
Niebieski jasny

M-66008 Szary

M-64019  
Czerwony

M-63064 Różowy



M-60999 Czarny

## Dane techniczne:

<b>Skład</b>	polyester 100%
<b>Gramatura</b>	510 g/lm (16.45 oz/lin.yd.)
<b>Odporność na ścieranie</b>	BS EN ISO 12947-2, 75,000 cykli Martindale
<b>Odporność na pilling</b>	skala 1-5, max 5, EN ISO 12945-2 (4)
<b>Odporność na światło</b>	skala 1-8, max 8, EN ISO 105-B02 (5-7)
<b>Odporność koloru na ścieranie</b>	skala 1-5, max 5, EN ISO 105x12 (mokre/suche) (4-5/4-5)
<b>Akustyczne pochłanianie dźwięku</b>	ISO 354
<b>Trudnozapałność</b>	BS EN 1021-1 (papieros) BS 475 partia 7, klasa 2 Class Uno UNI 9174 - UNI 8457 CA TB 117-2013 ASTM E 84 Class I

## Tkanina Atlantic \* - II grupa cenowa



A-67043 Ciemny turkus  
A-67030 Morski  
A-60141 Jasnoszary  
A-60011 Szary  
A-66064 Granatowy  
A-65037 Fioletowy  
A-62048 Oliwkowy  
A-64089 Czerwony  
A-61078 Beżowy  
A-60025 Grafitowy

**Dane techniczne:**

**Skład** polyester 100%

**Gramatura** 530 g/lm (17.09 oz/lin.yd.)

**Odporność na ścieranie** BS EN ISO 12947-2, 110,000 cykli Martindale

**Odporność na pilling** skala 1-5, max 5, EN ISO 12945-2 (4-5)

**Odporność na światło** skala 1-8, max 8, EN ISO 105-B02 (5-7)

**Odporność koloru na ścieranie** skala 1-5, max 5, EN ISO 105x12 (mokre/suche) (4-5/4-5)

**Trudnozapałność** CA TB 117-2013  
ASTM E 84 Class I  
BS EN 1021-2 (zapałka)  
BS EN 1021-1 (papieros)

## Tkanina Vita - II grupa cenowa



V-01 Jasny szary  
V-02 Beżowy  
V-03 Żółty  
V-04 Szary  
V-05 Pomarańczowy  
V-06 Zielony  
V-07 Ciemny szary  
V-08 Czerwony  
V-15 Fioletowy  
V-18 Morski  
V-19 Niebieski  
V-20 Różowy  
V-23 Śliwkowy  
V-12 Czarny

**Dane techniczne:**

**Skład** Powierzchnia: 98,5% PVC, 1,5% PU  
Skład: 50% poliester, 50% bawełna

**Gramatura** 850g/m2 ± 10% (1190G/lin. m ± 10%)

**Odporność na ścieranie** BS EN ISO 5470-2, 100,000 cykli Martindale

**Odporność na światło** 6 (ISO 105 - B02)

**Odporność koloru na ścieranie** Mokre: 4, Suche: 4 (ISO 105 - X12)

**Trudnozapałność** BS EN 1021 - (papieros)  
BS EN 1021 - 2 (zapałka)  
BS 5852 - (źródło zapłonu 5)  
BS 7176 - (Średni stopień zagrożenia)

**Wyginanie** BS EN ISO 7854 - metoda B, 400.000 cykli wyginania

**Przeciwdrobnoustrojowe / grzybiczne** AATCC 147

## Tkanina River - II grupa cenowa



RV21 Beżowy  
RV24 Brązowy jasny  
RV28 Brązowy ciemny  
RV34 Zielony szary  
RV38 Ciemny zielony  
RV41 Musztardowy  
RV51 Pomarańczowy  
RV79 Ciemny granatowy  
RV87 Morski  
RV91 Szary  
RV100 Czarny

**Dane techniczne:**

**Skład** polyester 100%

**Gramatura** 300g/m2 (+/- 5%)

**Odporność na ścieranie** 100,000 cykli Martindale (EN ISO 12947-1,2)

**Odporność na pilling** EN ISO 12945-2 (5)

**Odporność na światło** 4 (EN ISO 105-B02)

**Odporność koloru na ścieranie** Suche: 4-5, mokre: 3 (EN ISO 105-x12)

**Trudnozapałność** BS 5852: Part 1, 1979  
Źródło zapłonu 0 (papieros)  
BS 5852: Part 1, 1979  
Źródło zapłonu 1 (zapałka)  
En1021 - 2

\* Istnieje możliwość zamówienia produktu w pełnej kolorystyce Atlantic wg wzornika Gabriel w terminie 7 tygodni

## Tkanina Xtreme - III grupa cenowa



**Dane techniczne:**

**Skład** 100% Trevira Clame (CS)  
100% Recykling (YS)  
Polyester zmniejszający palność.  
Barwniki nie zawierają metali ciężkich.

**Gramatura** 310 g/m<sup>2</sup> ±5% (435g/lin.m ±5%)

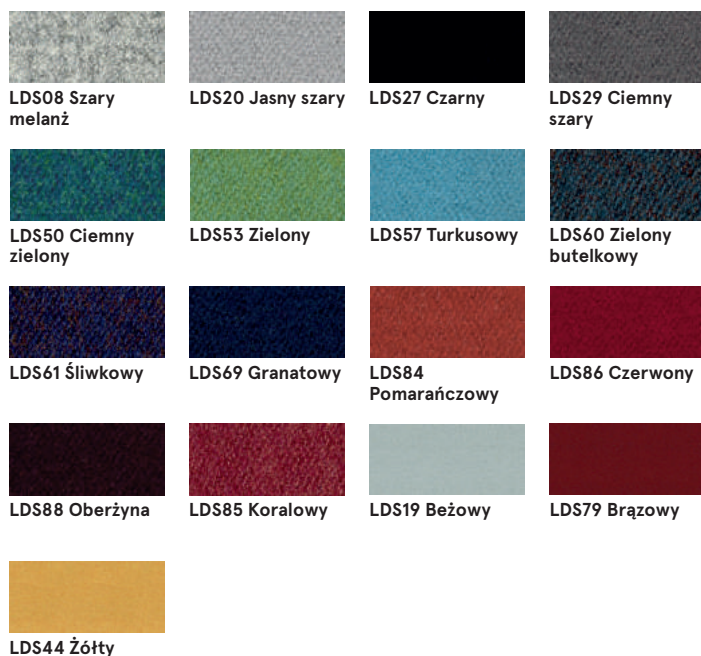
**Odporność na ścieranie** 60,000 cykli Martindale (CS)  
100,000 cykli Martindale (YS)  
6 (ISO 105 - B02)

**Odporność na światło**

**Odporność koloru na ścieranie** Mokre: 4, Suche: 4 (ISO 105 - X12)

**Trudnozapałność** EN 1021 - 1 (papieros),  
EN 1021 - 2 (zapałka)  
BS 7175 Niski stopień zagrożenia,  
NF P92-507 M1, DIN 4102 B1,  
UNI 9175 Klasa 1 IM, UNI 8456,  
UNI 9174 & UNI 9177 Classe Uno,  
ÖNORM B 3825 & A 3800-1  
NF D 60-013

## Tkanina Synergy - III grupa cenowa



**Dane techniczne:**

**Skład** 95% Wełna Vierge, 5% Poliamid

**Gramatura** 400g/m<sup>2</sup> ±5% (560 g/lin.m ±5%)

**Odporność na ścieranie** Niezależnie certyfikowany  
≥100,000 cykli Martindale

**Odporność na światło** 5 (ISO 105 - B02)

**Odporność koloru na ścieranie** ISO 105 - X12 - Mokre: 4, Suche: 4

**Trudnozapałność** EN 1021 - 1 (papieros),  
EN 1021 - 2 (zapałka),  
BS 7176 Niskie zagrożenie,  
UNI 9175 Classe 1 IM,  
ÖNORM B 3825 & A 3800-1



## Tkanina Silvertex - III grupa cenowa

Istnieje możliwość zamówienia produktu w pełnej kolorystyce Silvertex wg wzornika Spradling w terminie 15 dni roboczych.

### Dane techniczne:

<b>Skład</b>	warstwa wierzchnia: 100% Winył podkład: 100% Poliester Hi-Loft™ 685 gr/m2
<b>Gramatura</b>	>300,000 cykli Martindale
<b>Odporność na ścieranie</b>	>= 7 (1000 godzin, wg skali blue wool)
<b>Odporność na UV</b>	-23°C
<b>Odporność na pękanie</b>	NF P 92-503 / M2 EN 1021, Część 1&2 DIN 4102 B2 ÖNORM B 3825, Grupa I - Zachowanie w warunkach ogniowych ÖNORM A 3800, Część I, Klasa gęstości dymu QI - niska emisja dymu IMO Res. MSC.307 (88) (kod 2010 FTP) Załącznik I Część 8 (MED)Marine Equipment Directive w wersji obecnie obowiązującej UNI 91 75 (1987) / UNI 9175/FAI (1994) Klasa I.IM (uno I EMME) UNE 23.727-90 IR /M2 EN 71-2: 2006+AI: 2007 Bezpieczeństwo zabawek - Część 2: Palność ECE R 11 8 (zastępuje Dyrektywę 95/28/EC) FMVSS 302 FAR 25/853
<b>Ognioodporność</b>	Antymikrobowa, antybakteryjna, przeciwgrzybiczna
<b>Ochrona przeciw drobnoustrojom</b>	

## Tkanina Atlas - IV grupa cenowa



### Dane techniczne:

<b>Skład</b>	90% new wool, 10% nylon
<b>Gramatura</b>	286g/m2, 400g/lm
<b>Odporność na ścieranie</b>	100,000 cykli Martindale, EN ISO 12947
<b>Odporność na światło</b>	ISO 105 B02: 6-7
<b>Odporność koloru na ścieranie</b>	ISO 105-X12:2001, (wet/dry) 4-5/4-5
<b>Trudnozapałność</b>	BS EN 1021-2 Match, BS EN 1021-1 Cigarette, BS 5 5852 Crib 5, BS 5852 ignition source 3, BS 5852 Part 1, NF D 60 013, UNI 9175 1IM, US Cal. Bull. 117-2013

## Tkanina Field2 - IV grupa cenowa



### Dane techniczne:

<b>Skład</b>	100% Trevira CS
<b>Gramatura</b>	321g/m2, 450g/lm
<b>Odporność na ścieranie</b>	100,000 cykli Martindale, EN ISO 12947
<b>Odporność na światło</b>	ISO 105 B02: 5-7
<b>Trudnozapałność</b>	BS EN 1021-2 Match, BS EN 1021-1 Cigarette, BS 5 5852 Crib 5, DIN 4102 B1 FAR 25.853, UNI 9177 classe 1, US Cal. Bull. 117-2013

Sava	Data sporządzenia 07.04.2021	Dane zawarte w niniejszym dokumencie ważne są w dniu przygotowania. Zmiana produktu, jeśli nie wpływa na podstawowe cechy, nie wymaga systematycznej aktualizacji dokumentu.	strona 9/10
			kolorystyka

---

**Oparcie, zagłówek**



R-60999 Czarny

---

**Podłokietnik, kółka**



Czarny

---

**Podstawa**



Czarny



Aluminium  
polerowane \*

---

\* opcja z dopłatą