

# Pufy Mix opis techniczny



.mdd

## .mdd od wielu lat zajmuje czołowe miejsce wśród producentów w segmencie mebli biurowych.

O jakości naszych wyrobów świadczą zdobywane wyróżnienia oraz stale wzrastające zapotrzebowanie na oferowane przez nas produkty.

Realia dzisiejszego rynku wymagają ciągłego doskonalenia jakości na wszystkich szczeblach działalności nowoczesnej firmy. Dotyczy to w szczególności obsługi handlowej, marketingu, jakości produktu, a także jakości procesów przebiegających wewnątrz przedsiębiorstwa. .mdd z pewnością należy do tych przedsiębiorstw, które dbają o realizację wyżej wymienionych warunków będących podstawą sukcesu ekonomicznego firmy.

Stałe inwestycje w istniejący park maszynowy, optymalizacja systemów zarządzania oraz rozbudowa powierzchni hal produkcyjnych pozwalają zminimalizować czas potrzebny na wyprodukowanie gotowego produktu o najwyższej jakości.

**Potwierdzeniem długoletniego doświadczenia w zakresie produkcji mebli biurowych jest lista referencyjna firm i instytucji, które doceniły naszą sprawność funkcjonowania i kompleksową obsługę.**

**Jednym z naszych głównych priorytetów jest dbałość o środowisko naturalne.**

Stale inwestujemy w nowoczesny i energooszczędny sprzęt oraz kładziemy nacisk na segregację odpadów przemysłowych.

.mdd posiada liczne certyfikaty, potwierdzające wyjątkową dbałość i zaangażowanie w utylizację odpadów. Dbamy, aby wszystkie wykorzystywane przez nas surowce były przyjazne środowisku, dlatego też możemy się cieszyć wysokim współczynnikiem recyklingu naszych produktów, który kształtuje się na poziomie 95%.



## Informacje ogólne:

### Gwarancja:

Produkty .mdd - **2 lata**  
(meble montowane przez .mdd  
- **5 lat**)

Komponenty elektryczne oraz  
tkaniny - **2 lata**.

### Certyfikat - płyta melaminowana:



### Certyfikat - tkanina:



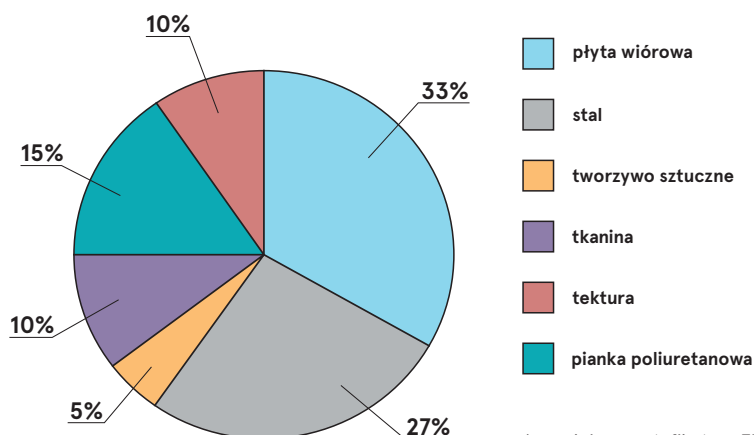
### Montaż:

Produkt dostarczany w całości

### Pakowanie:

folia bąbelkowa

### Skład surowcowy \*:



\* zgodnie z certyfikatem EPD

### Zdatność do przetwarzania \*\*

Recyclable: 97% - Downcyclable: 3%

### Zawartość materiałów z recyklingu

34%

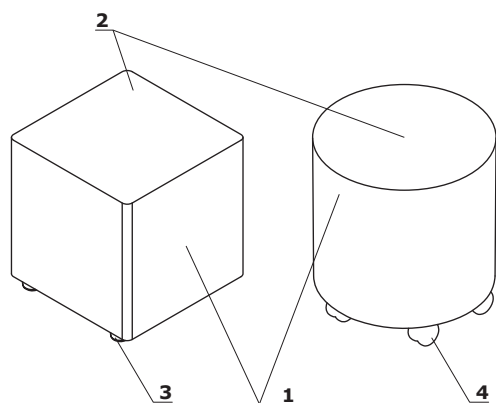
### Ślad węglowy Co2

21,9 kg

\*\* średnie wartości dla przedstawiciela danej grupy;  
w przypadku pozostałych produktów wartości mogą się różnić

## Opis techniczny - Mix

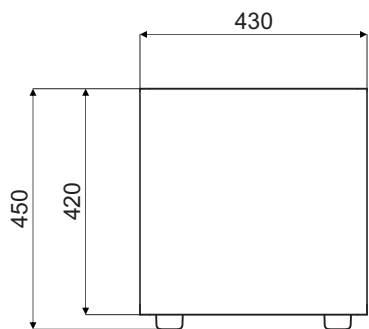
1. Korpus - płyta wiórowa 18 mm
2. Siedzisko - pianka: grubość 50 mm
3. Stopki tworzywowe -  $\varnothing 50$  mm, h 27 mm
4. Kółka -  $\varnothing 47$  mm



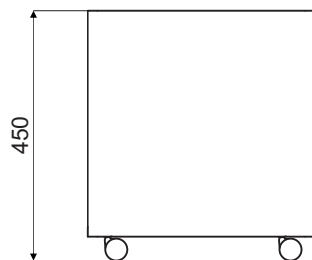
- max. obciążenie - 120 kg

Pufy Mix	Data sporządzenia 13.12.2022	Dane zawarte w niniejszym dokumencie ważne są w dniu przygotowania. Zmiana produktu, jeśli nie wpływa na podstawowe cechy, nie wymaga systematycznej aktualizacji dokumentu.	strona 3/10
			opis techniczny

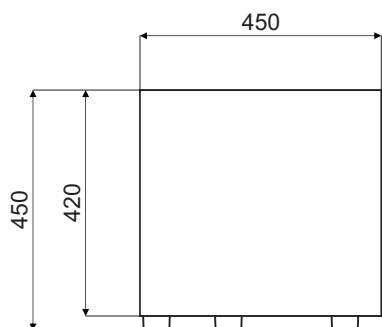
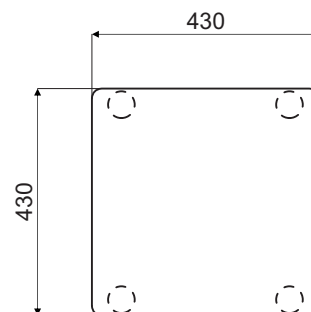
Wymiary



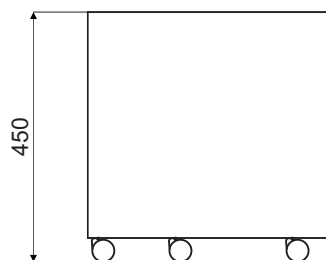
**MX01**



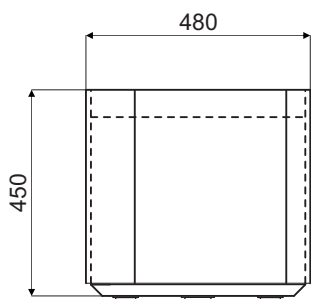
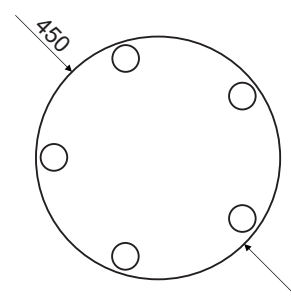
**MX01K**



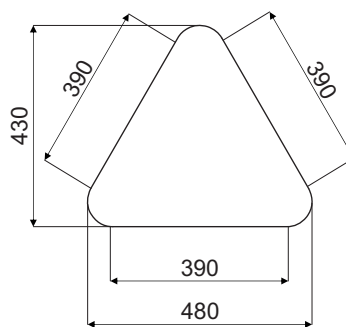
**MX02**



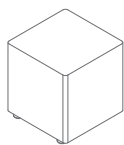
**MX02K**



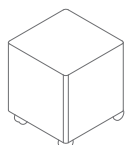
**MX03**



## Mix \*



**MX01**  
430 / 430 / 450  
8 kg



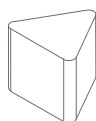
**MX01K**  
430 / 430 / 450  
8 kg



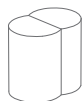
**MX02**  
450 / 450 / 450  
7.2 kg



**MX02K**  
450 / 450 / 450  
7.6 kg



**MX03**  
480 / 430 / 450  
10.7 kg

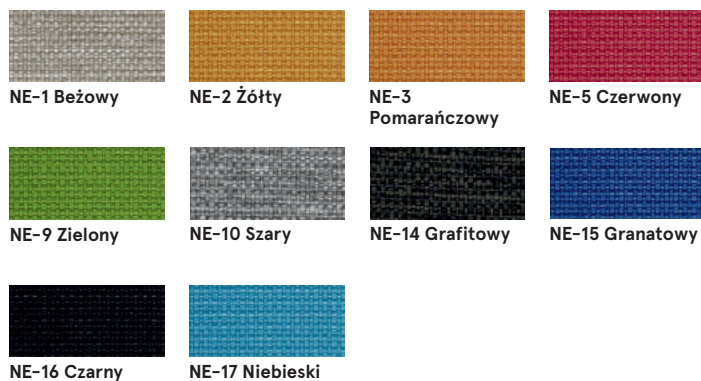


**MX04**  
460 / 310 / 430  
7.6 kg

\* wymiary wyrażone w milimetrach: szerokość x głębokość x wysokość

<b>Pufy Mix</b>	Data sporządzenia 13.12.2022	Dane zawarte w niniejszym dokumencie ważne są w dniu przygotowania. Zmiana produktu, jeśli nie wpływa na podstawowe cechy, nie wymaga systematycznej aktualizacji dokumentu.	strona 5/10
			<b>produkty</b>

## Tkanina Nemo



**Dane techniczne:**

**Skład** polyester 100%

**Gramatura** 366g/m2

**Oporność na ścieranie** PN\_EN ISO 12947 - 2:2 100,000

**Oporność na pilling** skala 1-8, max. 8, PN-EN ISO 105 - B02 (3-4)

**Oporność na światło** skala 1-5, max. 5, PN-EN 1021 - 2, PN-EN 1021 - 1

**Oporność koloru na ścieranie** skala 1-5, max. 5, EN ISO 105x12 (mokre/suche (4-5))

## Tkanina Medley - II grupa cenowa



**Dane techniczne:**

**Skład** polyester 100%

**Gramatura** 510 g/lm (16.45 oz/lin.yd.)

**Oporność na ścieranie** BS EN ISO 12947-2, 75,000 cykli Martindale

**Oporność na pilling** skala 1-5, max 5, EN ISO 12945-2 (4)

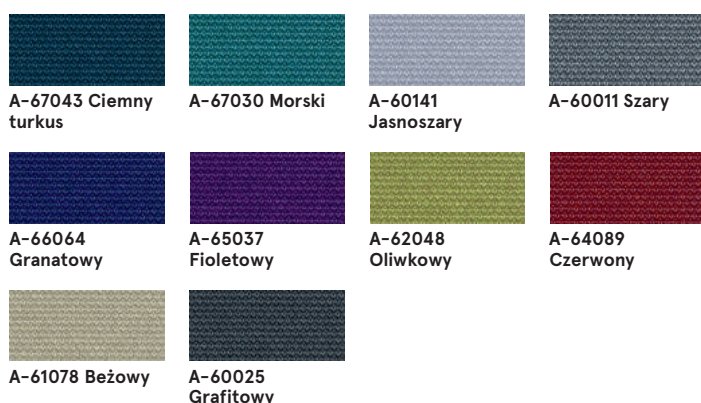
**Oporność na światło** skala 1-8, max 8, EN ISO 105-B02 (5-7)

**Oporność koloru na ścieranie** skala 1-5, max 5, EN ISO 105x12 (mokre/suche) (4-5/4-5)

**Akustyczne pochłanianie dźwięku** ISO 354

**Trudnozapałność** BS EN 1021-1 (papieros)  
BS 475 partia 7, klasa 2  
Class Uno UNI 9174 - UNI 8457  
CA TB 117-2013  
ASTM E 84 Class I

## Tkanina Atlantic \* - II grupa cenowa



**Dane techniczne:**

**Skład** polyester 100%

**Gramatura** 530 g/lm (17.09 oz/lin.yd.)

**Oporność na ścieranie** BS EN ISO 12947-2, 110,000 cykli Martindale

**Oporność na pilling** skala 1-5, max 5, EN ISO 12945-2 (4-5)

**Oporność na światło** skala 1-8, max 8, EN ISO 105-B02 (5-7)

**Oporność koloru na ścieranie** skala 1-5, max 5, EN ISO 105x12 (mokre/suche) (4-5/4-5)

**Trudnozapałność** CA TB 117-2013  
ASTM E 84 Class I  
BS EN 1021-2 (zapałka)  
BS EN 1021-1 (papieros)

\* Istnieje możliwość zamówienia produktu w pełnej kolorystyce Atlantic wg wzornika Gabriel w terminie 7 tygodni

## Tkanina Vita - II grupa cenowa



**Dane techniczne:**

**Skład** Powierzchnia: 98,5% PVC, 1,5% PU  
Skład: 50% poliester, 50% bawełna

**Gramatura** 850g/m<sup>2</sup> ± 10% (1190G/lin. m ± 10%)

**Odporność na ścieranie** BS EN ISO 5470-2, 100,000 cykli Martindale

**Odporność na światło** 6 (ISO 105 - B02)

**Odporność koloru na ścieranie** Mokra: 4, Suche: 4 (ISO 105 - X12)

**Trudnozapałność** BS EN 1021 - (papieros)  
BS EN 1021 - 2 (zapałka)  
BS 5852 - (źródło zapłonu 5)  
BS 7176 - (Średni stopień zagrożenia)

**Wyginanie** BS EN ISO 7854 - metoda B, 400.000 cykli wyginania

**Przeciwdrobnoustrojowe / grzybiczne** AATCC 147

## Tkanina Charles \* - II grupa cenowa



**Dane techniczne:**

**Skład** 100% poliester

**Gramatura** 433g/m<sup>2</sup>

**Odporność na ścieranie** 90,000 cykli Martindale (EN ISO 12947-2)

**Odporność na pilling** EN ISO 12945-2, 5

**Odporność na światło** EN ISO 105-B02, 5

**Odporność koloru na ścieranie** suche: 4-5, mokre: 4-5, EN ISO 105x12

**Trudnozapałność** EN 1021, 1

## Tkanina Go Check - II grupa cenowa



**Dane techniczne:**

**Skład** 100% Trevira CS

**Gramatura** 435g/mb

**Odporność na ścieranie** 80,000 cykli Martindale (EN ISO 12947-2)

**Odporność na pilling** skala 1-5, max. 5 - EN ISO 12945-2, 5

**Odporność na światło** skala 1-8, maks. 8 - EN ISO 105-B02, 5-8

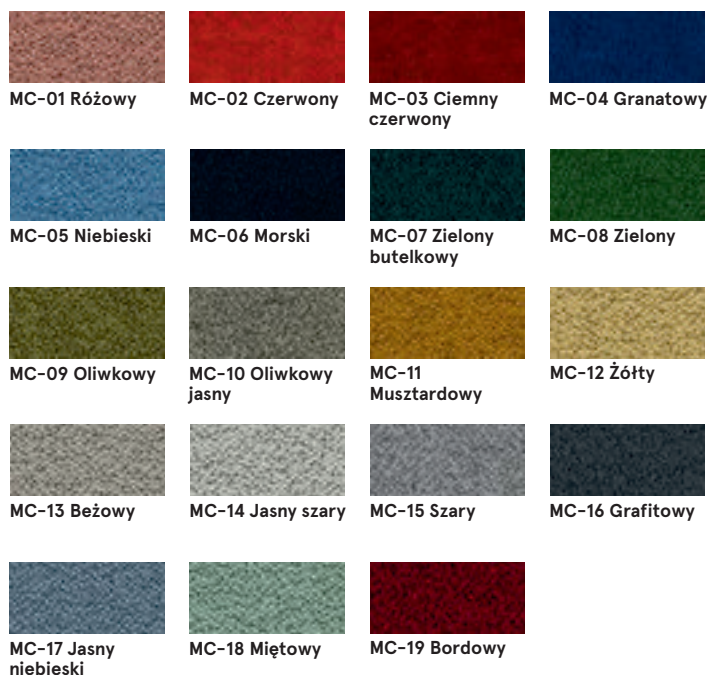
**Odporność koloru na ścieranie** suche: 4-5, mokre: 4-5, skala 1-5, maks. 5 - EN ISO 105x12

**Trudnozapałność** BS EN 1021 1 i 2 Papierosy i zapałki  
BS EN 1021-1 Papierosy  
BS 5852 Crib 5  
BS 7176 Średnie zagrożenie  
DIN 4102 - B1  
NFP 92-503 / 504/505 M1  
ÖNORM A3800-B1-B3825-Q1 Wielka Brytania  
Klasa Uno UNI 9175 Klasa 1 I EMME  
FAR / JAR 25.853 (a) (i) (ii)  
CA TB 117-2013  
DIN EN 13501-1 B-s1, d0  
AM 18 - NF D 60-013- (tylko dla tkaniny)

\* Istnieje możliwość zamówienia produktu w pełnej kolorystyce Charles wg wzornika Dekoma w standardowym terminie realizacji.

Puffy Mix	Data sporządzenia 13.12.2022	Dane zawarte w niniejszym dokumencie ważne są w dniu przygotowania. Zmiana produktu, jeśli nie wpływa na podstawowe cechy, nie wymaga systematycznej aktualizacji dokumentu.	strona 7/10
			kolorystyka

## Tkanina Mica - II grupa cenowa



**Dane techniczne:**

**Skład** polyester pochodzący z recyklingu 97%, poliester 3%

**Gramatura** 305g/m<sup>2</sup>

**Odporność na ścieranie** 60,000 cykli Martindale (EN ISO 12947-2)

**Odporność na pilling** skala 1-5, max. 5 - EN ISO 12945-2/EN ISO 12945-2, 4-5

**Odporność na światło** skala 1-8, maks. 8 - EN ISO 105-B02, 5-8

**Odporność koloru na ścieranie** suche: 4-5, mokre: 4-5, skala 1-5, maks. 5 - EN ISO 105x12

**Trudnozapałność** CA TB 117-2013  
ASTM E 84 klasa I  
BS EN 1021-1 Papierosy  
BS EN 1021-2 Match  
BS 476 część 7 klasa I

## Tkanina Synergy - III grupa cenowa



**Dane techniczne:**

**Skład** 95% Wełna, 5% Poliamid

**Gramatura** 400g/m<sup>2</sup> (560g/lm)

**Odporność na tarcie** 100.000 cykli Martindale

**Odporność na światło** ISO 105 - B02

**Odporność koloru na ścieranie** EN ISO 105x12 (suche/mokre)

**Trudnozapałność** EN 1021 - 1&2 (cigarette & match)  
BS 7176 Low Hazard  
NF D 60-013  
ÖNORM B 3825 & A 3800-1 (58 kg/m<sup>3</sup> CMHR Foam)  
UNI 9175 Classe 1 IM  
EN 13501-1 Adhered Class D, s1, d0  
IMO FTP Code (Part 8)  
The Furniture and Furnishing (Fire) (Safety) Regulations 1988 (Domestic Cigarette and Match)  
BS 5852 Ignition Source 5 when FR treated  
BS 7176 Medium Hazard when FR treated  
EN 13501-1 Adhered Class B, s1, d0 when FR treated  
EN 13501-1 Un-adhered Class D, s2, d0 when FR treated  
BS 5867-2: Type B Curtains & Drapes when FR treated



## Tkanina Silvertex - III grupa cenowa

Istnieje możliwość zamówienia produktu w pełnej kolorystyce Silvertex wg wzornika Spradling w terminie 15 dni roboczych.

### Dane techniczne:

<b>Skład</b>	warstwa wierzchnia: 100% Winył podkład: 100% Poliester Hi-Loft™
<b>Gramatura</b>	685 gr/m2
<b>Odporność na ścieranie</b>	>300,000 cykli Martindale
<b>Odporność na UV</b>	>= 7 (1000 godzin, wg skali blue wool)
<b>Odporność na pękanie</b>	-23°C
<b>Ognioodporność</b>	NF P 92-503 / M2 EN 1021, Część 1&2 DIN 4102 B2 ÖNORM B 3825, Grupa I - Zachowanie w warunkach ogniowych ÖNORM A 3800, Część I, Klasa gęstości dymu Q1 - niska emisja dymu IMO Res. MSC.307 (88) (kod 2010 FTP) Załącznik I Część 8 (MED.)Marine Equipment Directive w wersji obecnie obowiązującej UNI 91 75 (1987) / UNI 9175/FAI (1994) Klasa I.IM (uno I EMME) UNE 23.727-90 IR /M2 EN 71-2: 2006+Al: 2007 Bezpieczeństwo zabawek - Część 2: Palność ECE R 11 8 (zastępuje Dyrektywę 95/28/EC) FMVSS 302 FAR 25/853
<b>Ochrona przeciw drobnoustrojom</b>	Antymikrobowa, antybakteryjna, przeciwgrzybiczna

## Tkanina Tessa - III grupa cenowa



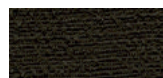
T-08 Kremowy



T-09 Beżowy



T-05 Szary



T-12 Ciemny brązowy



T-03 Ciemny szary

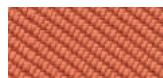
### Dane techniczne:

<b>Skład</b>	95% poliester, 5% akryl
<b>Gramatura</b>	500g/m2
<b>Odporność na ścieranie</b>	75,000 cykli Martindale (EN ISO 12497-2)
<b>Odporność na pilling</b>	EN ISO 12945-2, 4-5
<b>Odporność na światło</b>	EN ISO 105-B02, 4
<b>Odporność koloru na ścieranie</b>	suche: 4-5, mokre: 4-5, EN ISO 105x12

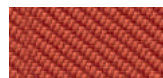
## Tkanina Oceanic - III grupa cenowa



O-16 Różowy



O-05 Koronowy



O-12 Czerwony



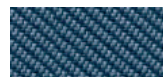
O-07 Żółty



O-04 Jasny zielony



O-15 Jasny niebieski



O-11 Niebieski



O-13 Jasny szary



O-08 Ciemny szary



O-01 Czarny

### Dane techniczne:

<b>Skład</b>	100% polyester pochodzący z recyklingu
<b>Gramatura</b>	497g/m2
<b>Odporność na ścieranie</b>	100,000 cykli Martindale (EN ISO 12947-2)
<b>Odporność na pilling</b>	EN ISO 12945-2, 5
<b>Odporność na światło</b>	EN ISO 105-B02, 5
<b>Odporność koloru na ścieranie</b>	suche: 4, mokre: 4, EN ISO 105x12
<b>Trudnozapałność</b>	EN 1021, - 1&2 (papieros i zapałka) BS 7176 Low Hazard BS 5852 Ignition Source BS 7176 Medium Hazard

## Tkanina Quest - III grupa cenowa



**Dane techniczne:**

**Skład** 100% polyester pochodzący z recyklingu

**Gramatura** 330g/m<sup>2</sup>

**Odporność na ścieranie** 100,000 cykli Martindale (EN ISO 12947-2)

**Odporność na światło** EN ISO 105-B02, 4-6

**Odporność koloru na ścieranie** suche: 4, mokre: 4, EN ISO 105x12

**Trudnozapałność** EN 1021, - 1&2 (papieros i zapałka)  
BS 7176 Low Hazard  
UNI 9175 Classe 1 IM  
BS 476 Part 7 Class 1Y (Adhered)  
EN 13501-1 Adhered Class B, s1, d0  
EN 13501-1 Un-adhered Class B, s1, d0  
BS 5852 Ignition Source 5 with EnviroFlam5  
BS 7176 Medium Hazard with EnviroFlam5  
IMO FTP Code (Part 8) with EnviroFlam5

## Tkanina Grain - III grupa cenowa



**Dane techniczne:**

**Skład** 92% polyester pochodzący z recyklingu  
8% polyester

**Gramatura** 615g/m<sup>2</sup>

**Odporność na ścieranie** 100,000 cykli Martindale (EN ISO 12947-2)

**Odporność na pilling** EN ISO 12945-2, 5

**Odporność na światło** EN ISO 105-B02, 5-7

**Odporność koloru na ścieranie** suche: 4-5, mokre: 4-5, EN ISO 105x12

**Trudnozapałność** BS EN 1021 1&2 papieros i zapałka  
CA TB 117-2013

## Tkanina Atlas - IV grupa cenowa



**Dane techniczne:**

**Skład** 90% new wool, 10% nylon

**Gramatura** 286g/m<sup>2</sup>, 400g/lm

**Odporność na ścieranie** 100,000 cykli Martindale, EN ISO 12947

**Odporność na światło** ISO 105 B02: 6-7

**Odporność koloru na ścieranie** ISO 105-X12:2001, (wet/dry) 4-5/4-5

**Trudnozapałność** BS EN 1021-2 Match, BS EN 1021-1 Cigarette, BS 5 5852 Crib 5, BS 5852 ignition source 3, BS 5852 Part 1, NF D 60 013, UNI 9175 1IM, US Cal. Bull. 117-2013

## Skóra - IV grupa cenowa



**Dane techniczne:**

**Skład** Typ - korygowana skóra licowa

**Odporność na ścieranie** Rodzaj wykończenia - skóra pigmentowa  
Suche: 500 cykli - min. 4 w skali szarości,  
Mokre: 250 cykli - min. 4 w skali szarości,  
UNI EN ISO 11640

**Odporność na światło** min. 4 w skali szarości, UNI ISO 105-802

**Trudnozapałność** Brak zapalenia  
UNI EN 1021-1-2006  
BS EN 1021-1-2006