

# Cool opis techniczny



.mdd

## .mdd od wielu lat zajmuje czołowe miejsce wśród producentów w segmencie mebli biurowych.

O jakości naszych wyrobów świadczą zdobywane wyróżnienia oraz stale wzrastające zapotrzebowanie na oferowane przez nas produkty.

Realia dzisiejszego rynku wymagają ciągłego doskonalenia jakości na wszystkich szczeblach działalności nowoczesnej firmy. Dotyczy to w szczególności obsługi handlowej, marketingu, jakości produktu, a także jakości procesów przebiegających wewnątrz przedsiębiorstwa. .mdd z pewnością należy do tych przedsiębiorstw, które dbają o realizację wyżej wymienionych warunków będących podstawą sukcesu ekonomicznego firmy.

Stałe inwestycje w istniejący park maszynowy, optymalizacja systemów zarządzania oraz rozbudowa powierzchni hal produkcyjnych pozwalają zminimalizować czas potrzebny na wyprodukowanie gotowego produktu o najwyższej jakości.

**Potwierdzeniem długoletniego doświadczenia w zakresie produkcji mebli biurowych jest lista referencyjna firm i instytucji, które doceniły naszą sprawność funkcjonowania i kompleksową obsługę.**

**Jednym z naszych głównych priorytetów jest dbałość o środowisko naturalne.**

Stale inwestujemy w nowoczesny i energooszczędny sprzęt oraz kładziemy nacisk na segregację odpadów przemysłowych.

.mdd posiada liczne certyfikaty, potwierdzające wyjątkową dbałość i zaangażowanie w utylizację odpadów. Dbamy, aby wszystkie wykorzystywane przez nas surowce były przyjazne środowisku, dlatego też możemy się cieszyć wysokim współczynnikiem recyklingu naszych produktów, który kształtuje się na poziomie 95%.



## Informacje ogólne:

### Gwarancja:

Produkty .mdd – **2 lata**  
(meble montowane przez .mdd  
– **5 lat**)  
Komponenty elektryczne oraz  
tkaniny – **2 lata**.

### Montaż:

Produkt dostarczany w całości

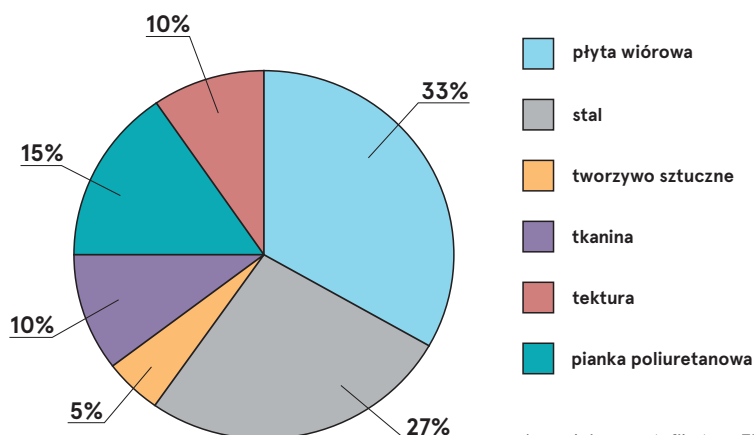
### Pakowanie:

karton

### Certyfikat - tkanina:



### Skład surowcowy \*:



\* zgodnie z certyfikatem EPD

### Zdatność do przetwarzania \*\*

Recyclable: 97% – Downcyclable: 3%

### Zawartość materiałów z recyklingu

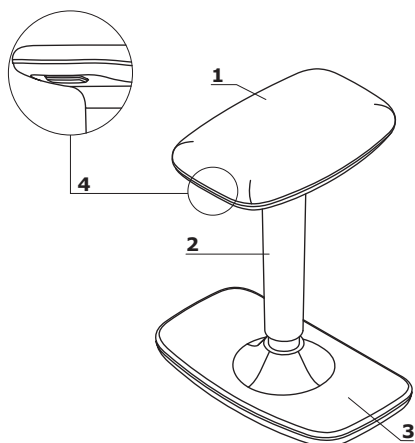
34%

### Ślad węglowy Co2

21,9 kg

\*\* średnie wartości dla przedstawiciela danej grupy;  
w przypadku pozostałych produktów wartości mogą się różnić

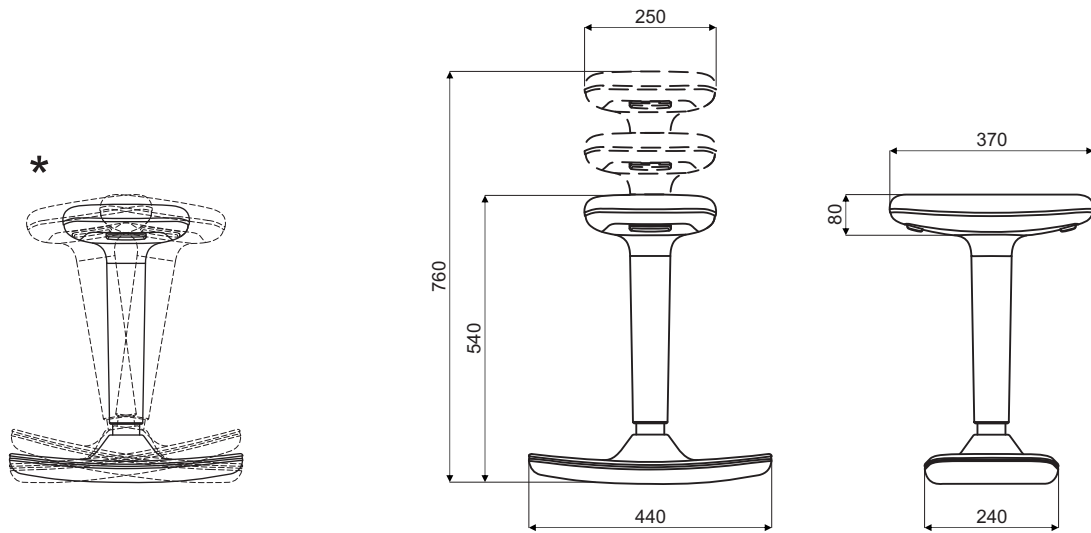
## Stołek Cool



1. **Siedzisko 360°** - podstawa polipropylen, pianka odlewana, gęstość 65 kg/m<sup>3</sup>, tapicerowane
2. **Podnośnik gazowy** - osłona polipropylen
3. **Podstawa** - polipropylen, pokryty antypoślizgową gumą
4. **Przycisk** - umożliwiający regulację wysokości

Cool	Data sporządzenia 16.12.2022	Dane zawarte w niniejszym dokumencie ważne są w dniu przygotowania. Zmiana produktu, jeśli nie wpływa na podstawowe cechy, nie wymaga systematycznej aktualizacji dokumentu.	strona 3/6
			opis techniczny

## Wymiary



\* wachanie (lewo, prawo) +/- 20°

**CL01**

Cool	Data sporządzenia 16.12.2022	Dane zawarte w niniejszym dokumencie ważne są w dniu przygotowania. Zmiana produktu, jeśli nie wpływa na podstawowe cechy, nie wymaga systematycznej aktualizacji dokumentu.	strona 4/6
			wymiary (mm)

Cool \*



**CL01**  
370 / 250 / 760  
5.7 kg

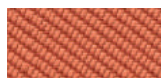
\* wymiary wyrażone w milimetrach: szerokość x głębokość x wysokość

<b>Cool</b>	Data sporządzenia 16.12.2022	Dane zawarte w niniejszym dokumencie ważne są w dniu przygotowania. Zmiana produktu, jeśli nie wpływa na podstawowe cechy, nie wymaga systematycznej aktualizacji dokumentu.	strona 5/6
			<b>produkty</b>

## Tkanina Oceanic - III grupa cenowa



O-16 Różowy



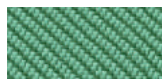
O-05 Koralowy



O-12 Czerwony



O-07 Żółty

O-04 Jasny  
zielonyO-15 Jasny  
niebieski

O-11 Niebieski



O-13 Jasny szary

O-08 Ciemny  
szary

O-01 Czarny

### Dane techniczne:

<b>Skład</b>	100% polyester pochodzący z recyklingu
<b>Gramatura</b>	497g/m <sup>2</sup>
<b>Odporność na ścieranie</b>	100,000 cykli Martindale (EN ISO 12947-2)
<b>Odporność na pilling</b>	EN ISO 12945-2, 5
<b>Odporność na światło</b>	EN ISO 105-B02, 5
<b>Odporność koloru na ścieranie</b>	suche: 4, mokre: 4, EN ISO 105x12
<b>Trudnozapałność</b>	EN 1021, - 1&2 (papieros i zapałka) BS 7176 Low Hazard BS 5852 Ignition Source BS 7176 Medium Hazard

## Podstawa



Czarny